



# Reunió d'associacions

ABRIL 2014

Centre Cívic Vicenç Bou

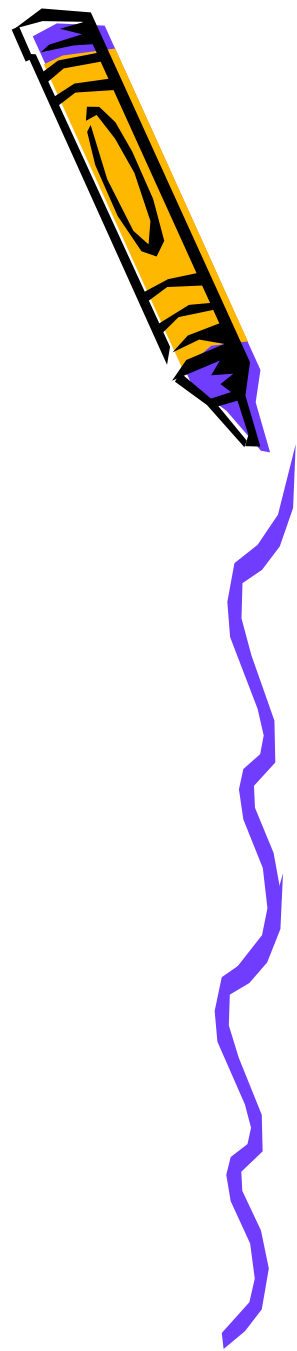


# Associacions Assistents

- Associació Col·lectiu Cultural de la Radio Platja d'Aro (COCU)
- Associació Viu Autisme
- Associació de Gent Gran de la Vall d'Aro i s'Agaró
- Associació de Tir Olímpic
- Associació Catalana de lluita
- Associació La Xarigola
- Empordà Custom Grup
- Associació de Motoristes independents
- Associació de Tapis Alt Iliç i Cistelleria del Baix Empordà
- Associació de la Coral de la Vall d'Aro
- Patinatge Aro Club
- Associació de Voluntaris de Protecció Civil
- Grup de Natura Sterna
- Associació Arocinema
- Somreggaefm
- Associació del Pessebre vivent de Castell d'Aro
- Casino Castellerenc
- Creu Roja Sant Feliu de Guíxols-Vall d'Aro

## Excusades

- Associació de Tapis de Castell-Platja d'Aro i s'Agaró
- Tennis Centre Platja
- Associació de Dones de la Vall d'Aro



# Ordre de dia:

- 1.- Informació sobre oferta formativa
- 2.- Reglament de participació ciutadana
- 3.- Fira entitats 2014
- 4.- Procés participatiu per a definir els usos del centre cívic de Castell d'Aro i local actual d'urbanisme
- 5.-Altres temes



# Oferta formativa



- Cursos previstos:
  - Introducció a l'organització d'esdeveniments musicals, 11 i 12 d'abril. **Aquest curs ja s'ha celebrat i es farà una nova edició si hi ha gent interessada.**
  - Ús de la pàgina web d'associacions 29 abril de 20 a 22 h. **S'ha enviat fulla d'inscripció.**
- Pels cursos d'octubre a novembre s'envia qüestionari per a recollir interessos. **S'adjunta al correu.**



# Reglament de participació ciutadana



- Acaba d'aprovar definitivament
- Farem resum per a promoure el seu ús i difondre'l.
- Com entitats: creació consell municipal i canals de participació concrets al Ple i altres canals de participació ciutadana.



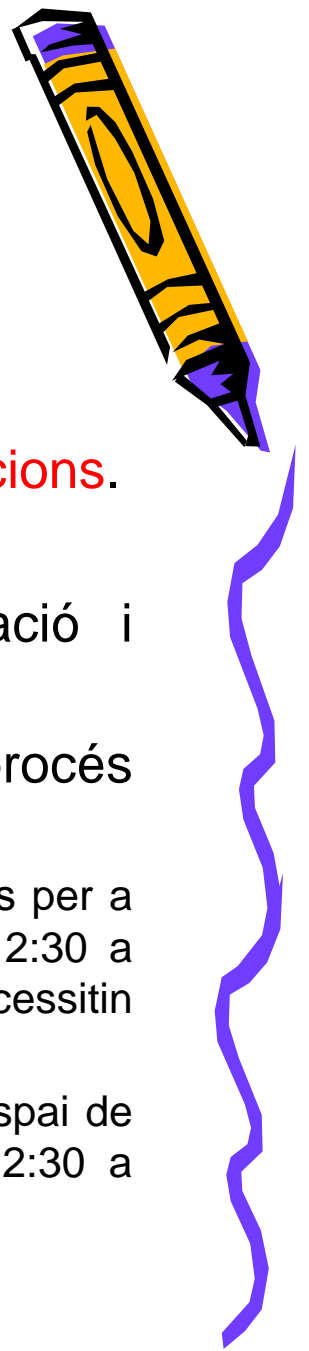
# Reglament de participació ciutadana



- Es treballarà específicament durant una reunió, ja que a partir del reglament s'ha de treballar per a difondre'l de manera amena entre la població.
- Es treballarà per a convertir les reunions d'associacions en un consell d'entitats.
- Adjuntem nota de premsa a on es parla breument del contingut i el reglament tal i com s'ha publicat al BOP.



# Fira d'Entitats 2014



- Plantejament:
  - 1 de juny a s'Agaró.
  - **Que sigui un dia lúdic, festiu i intercanvi entre associacions.**
  - Proposta de programa:
    - 10.00 h. obertura de la Fira amb una actuació i xocolatada
    - 11 a 14 h.: dues opcions, segons vagi el procés participatiu:
      - Activitats d'intercanvi entre associacions: oferta d'activitats per a compartir. En dues franges horàries (11 a 12:30 i de 12:30 a 14h). Sense taules per a cada entitat, a no ser que es necessitin expressament.
      - Activitats d'intercanvi entre associacions (11 a 12:30h) i Espai de treball i compartir la diagnosi del procés participatiu (12:30 a 14h).
    - 14 h. Dinar per a integrans d'associacions



# Fira d'entitats



- S'acorda fer-la el dia 1 de juny i que sigui un dia lúdic per entitats.
- Enviem una fitxa a on les entitats que vulguin oferir una activitat puguin fer-ho. ACTIVITAT LÚDICA, PER A COMPARTIR I FER-HO PASSAR BÉ O ENSENYAR ALGUNA COSA.
- Completarem la programació del matí amb tallers o activitats ofertes per a gent externa.
- Si s'escau, en el marc de la Fira d'entitats es farà un taller participatiu per a compartir el que hagi sortit dels qüestionaris i reunions. Si no es fa durant la Fira d'entitats és perquè es farà una reunió de treball expressament un altre dia.





# Procés Participatiu

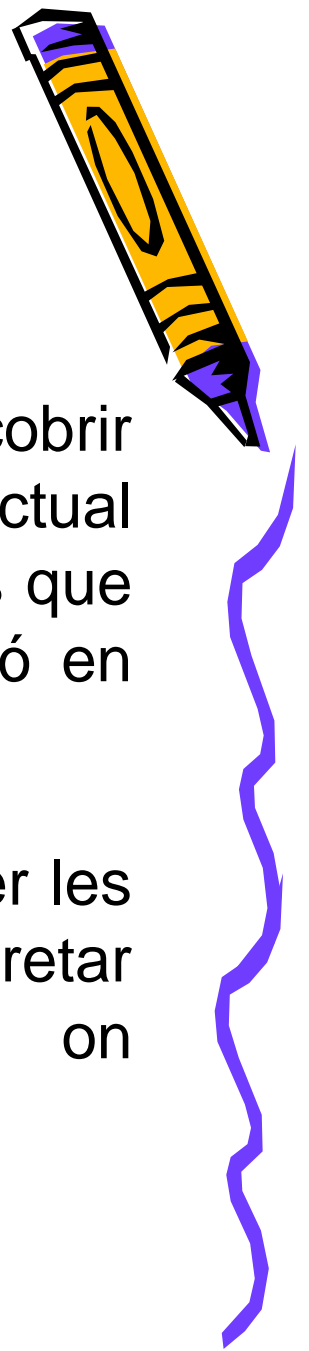


## PUNT DE PARTIDA:

- L'Ajuntament té previst l'adequació de dos espais com a nous equipaments municipals que estaran a disposició de les entitats:
  - L'Escola Vall d'Aro com a Centre Cívic de Castell d'Aro
  - L'adequació d'un espai per entitats al local que actualment utilitza l'àrea d'urbanisme, a l'edifici Banc de Madrid.



# Punt de partida



Què volem fer :

- 1.- Treballar els usos i necessitats que hauria de cobrir el centre cívic de Castell d'Aro, partint de l'actual xarxa existent, els equipaments públics i privats que hi ha i les necessitats que pot tenir la població en general no vinculada a associacions.
- 2.- Definir quines necessitats queden per cobrir per les associacions a nivell municipal, per poder concretar l'ús del local que quedarà disponible a on actualment està ubicat urbanisme.



# Com seran aquests equipaments



## Centre Cívic:

- Edifici disponible construït de 450 m2. 60 m2 de l'actual edifici de l'escola s'utilitzarà per ampliar la llar d'infants.
- Es retiraran els mòduls que utilitza l'escola, recuperant el pati com a part de la Plaça Poeta Sitjà.
- Espais polivalents (no exclusius per entitats)
- Acollirà tant a les entitats, com serveis municipals (aula d'adults, consorci normalització lingüística...) com serveis per a la ciutadania.
- Amb un mínim de personal d'atenció al públic.



# Com seran aquests equipaments

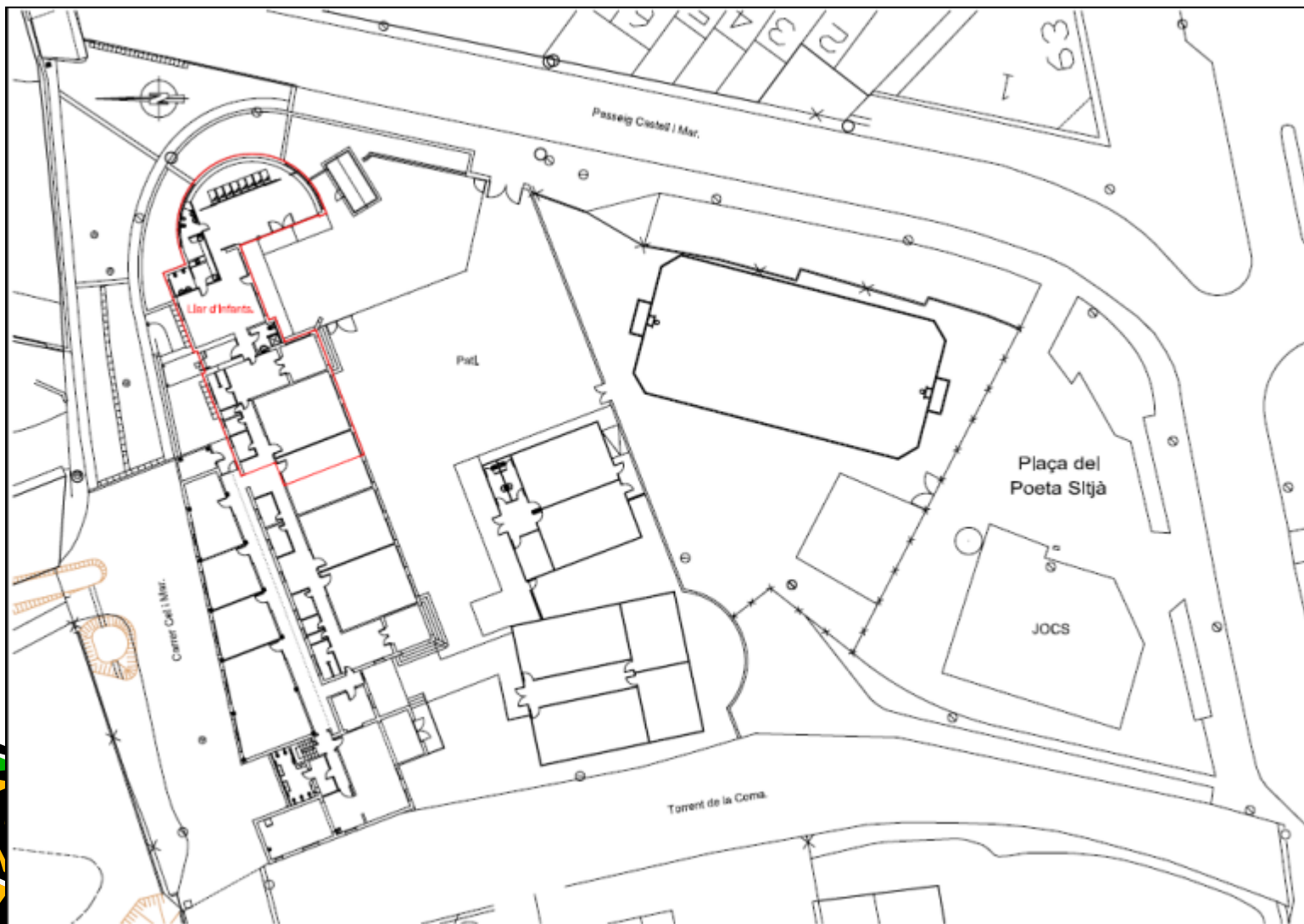


## Centre Cívic:

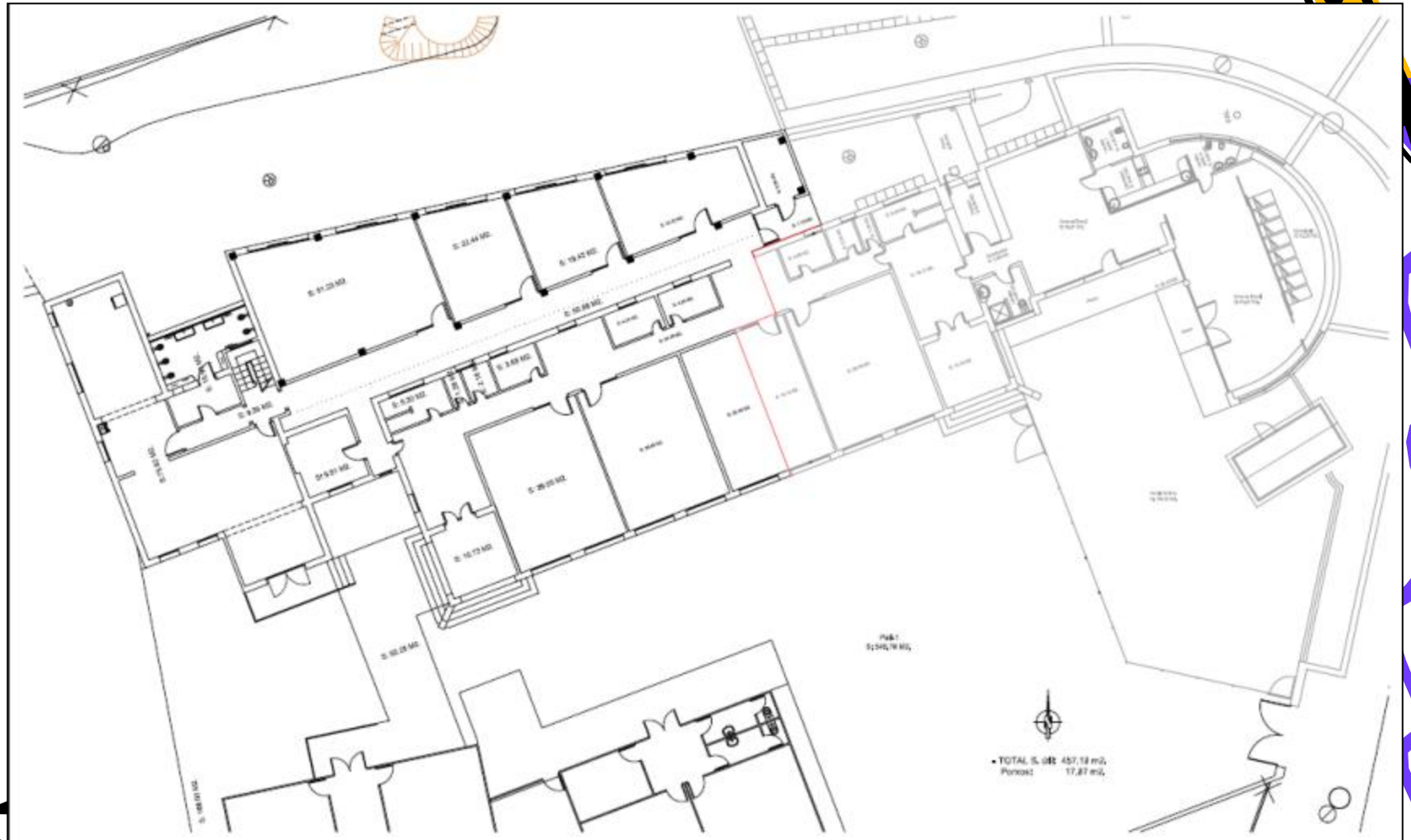
- l'Escola entrarà en funcionament al curs 2015/16, quan es podran començar les obres d'adequació com a centre cívic.
- La durada de les obres la sabrem amb el projecte executiu (desembre 2014).



Plànol de l'emplaçament de l'escola. Es veu la part de l'edifici que es destinarà a la llar d'infants. Els qüestionaris és per a recollir el que es vol fer en el Centre cívic, no a la plaça, que si cal ha de ser una procés participatiu per si sol. S'haurà d'adequar el terreny que quedarà buit al treure els mòduls, i treure les tanques del pati.



En aquest plànol es veu la part de l'edifici destinada a Centre Cívic. Tot i que es partirà de l'actual edifici, es podrà redistribuir per adequar-lo als nous usos que es decideixin.



# Com seran aquests equipaments



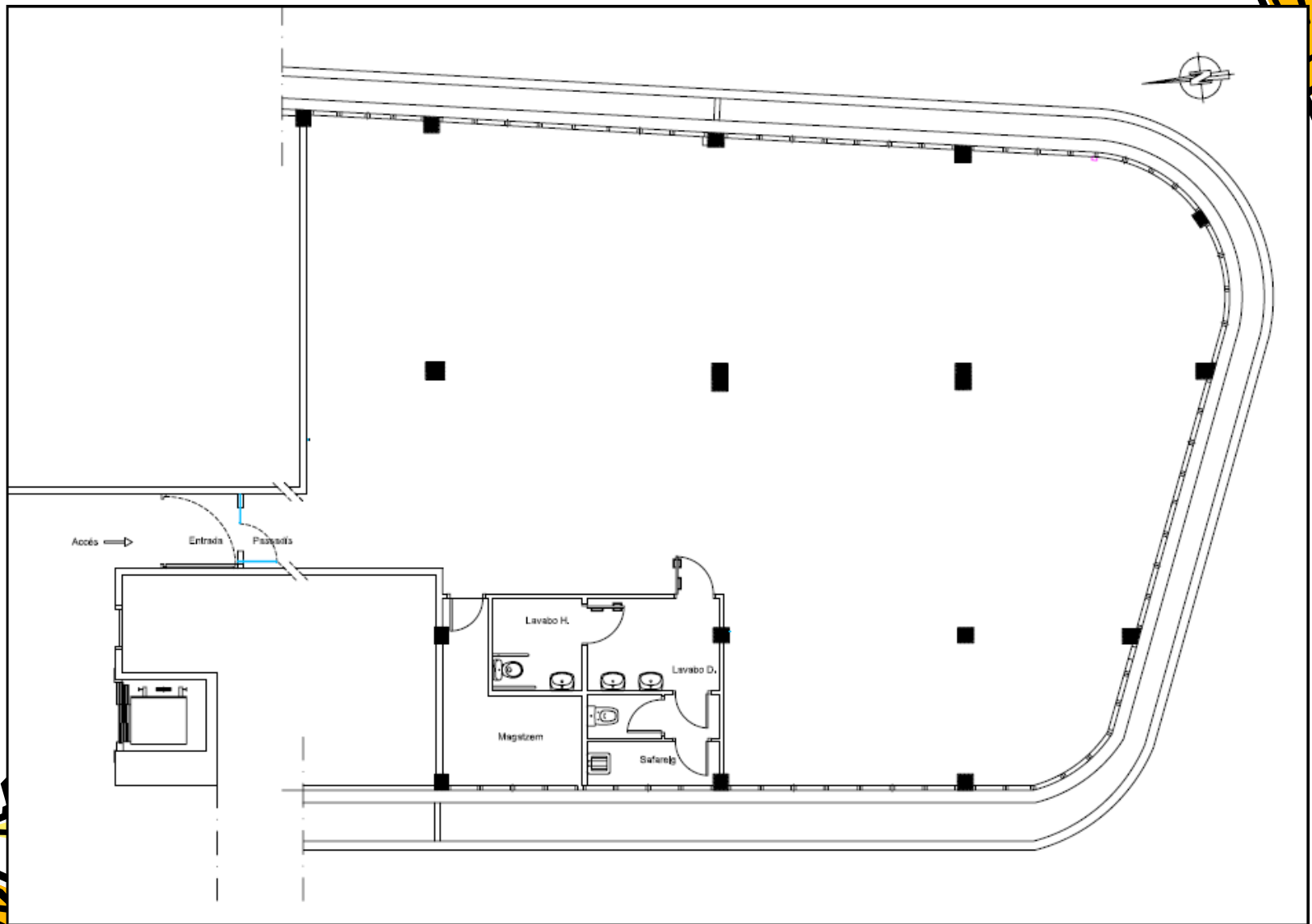
## Equipament dirigit a les entitats:

- En els últims anys s'ha parlat l'aquest espai com Hotel d'Entitats. Volem copsar quina és la necessitat actual de les associacions per a donar contingut real a aquest equipament.
- Superfície de 250 m<sup>2</sup>
- Estarà disponible a partir del maig del 2015, quan es podrà començar a adequar.
- La durada de les obres la sabrem amb el projecte executiu (desembre 2014).





Plànol de l'espai que actualment ocupa urbanisme lliure, sense divisions. Si que es dibuixa  
Uns nous lavabos que s'hauran de fer.





# Com serà el procés participatiu.

## FASE INFORMACIÓ I COMUNICACIÓ

- Projecte aprovat per Junta de Govern
- Informativa Participació ciutadana
- Premsa i Web Ajuntament. "PARTICIPACIÓ CIUTADANA"
- Reunió amb associacions que estan fent servir Ca La Rafaela

## FASE DE DIAGNOSIS

Taller de treball i diagnosi amb associacions

- Qüestionari entitats
- Qüestionari ciutadania de Castell d'Aro
- 15 abril a 2 de maig

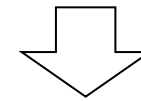
INFORME DE DIAGNÒSIS

## FASE DEFINICIÓ I DEVOLUCIÓ PROPOSTA

TALLER ASSOCIACIONS i CIUTADANIA

Devolució diagnosi i treball propostes

- Elaboració propostes d'usos dels equipaments a partir de la diagnosi i el taller



- Trasllat a urbanisme perquè treballin les propostes

DEVOLUCIÓ DE COM SERAN ELS EQUIPAMENTS A LES ENTITATS I LA POBLACIÓ

- Difusió premsa, web
- Reunió informativa entitats

Juny fira entitats?

Març - Abril

Abril - Maig

Juny - Juliol



# Taller de diagnosis

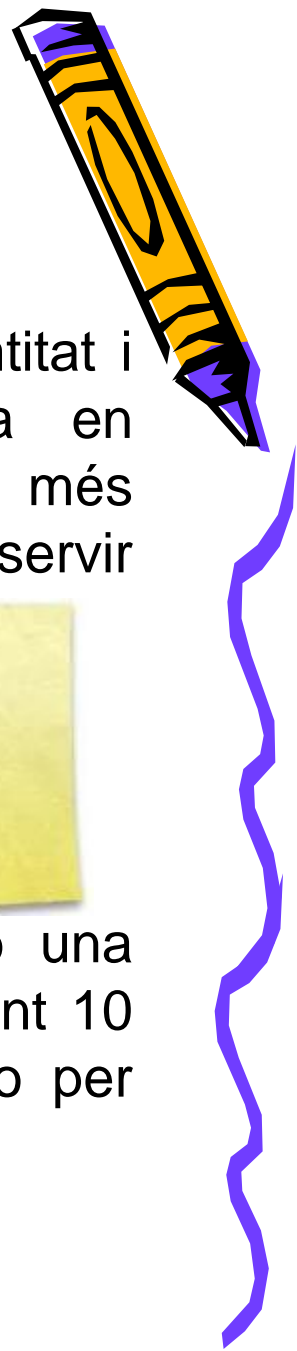


Objectiu:

- Es un taller per a recollir la situació actual de les entitats en quan als equipaments que utilitzeu.
- Conèixer quines necessitats d'espais teniu i començar a definir com haurien de ser aquests espais.



# Taller de diagnosi



Com ho farem:

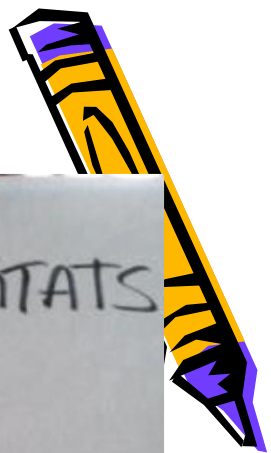
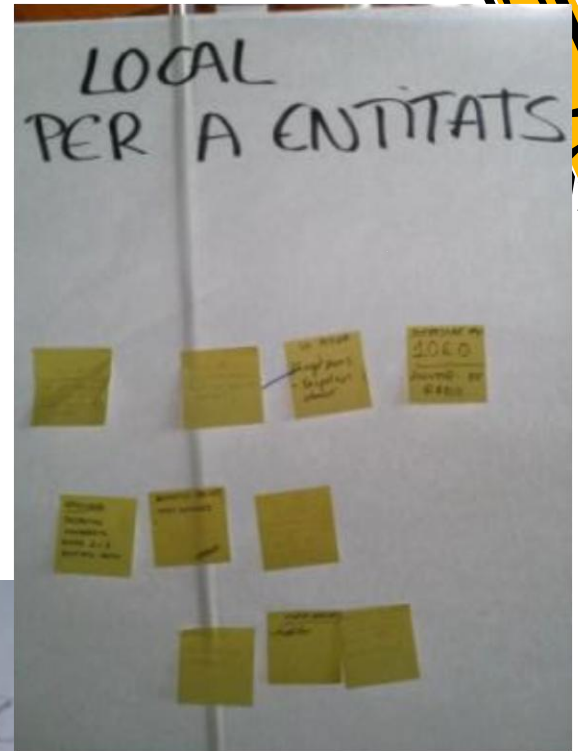
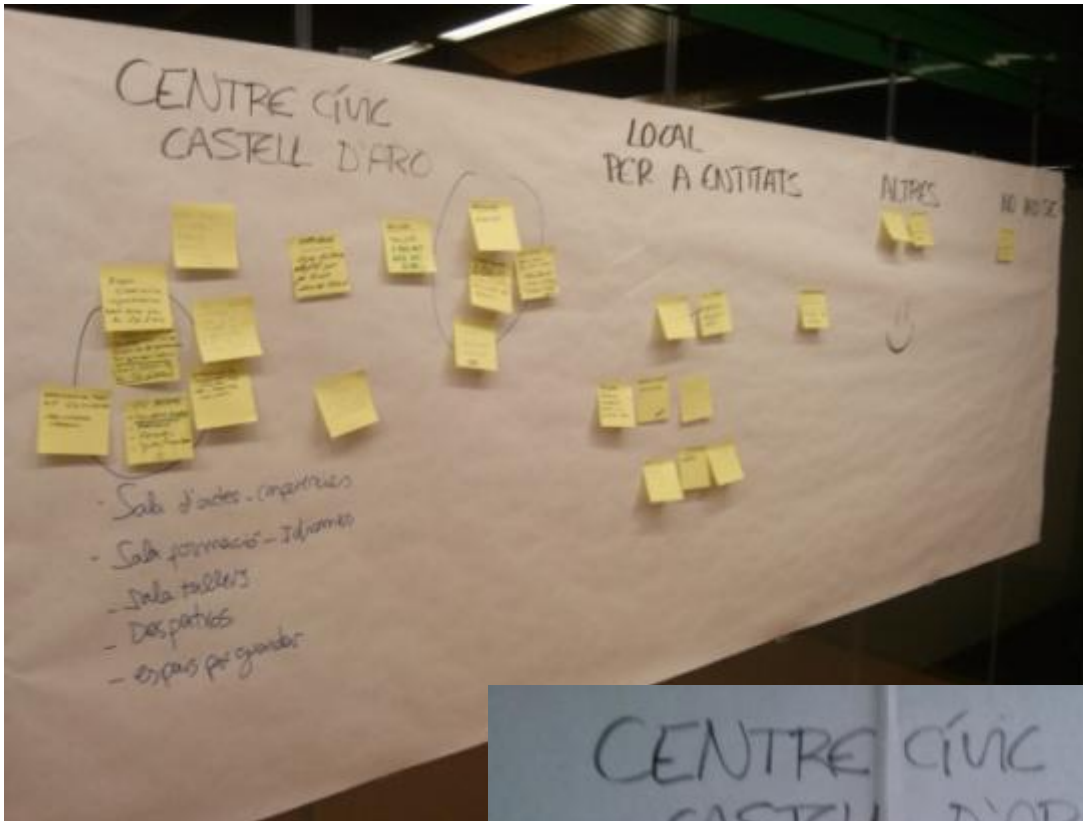
1er Qüestionari per entitat

2on Mural: Cada entitat posar en pòst-it: el nom de l'entitat i una necessitat d'espai. Aquest pòst-it es posa en l'equipament o equipaments que es pensa que són més adequats per acollir la seva necessitat. Es pot fer servir tants de pòst-it com es vulgui

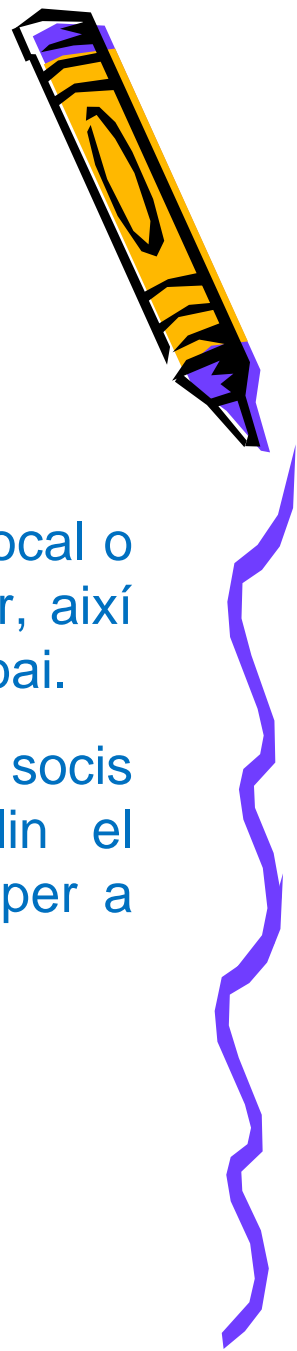


3er Farem petits grups: entitats que coincideixin amb una necessitat en un mateix equipament es reuniran durant 10 minuts per a compartir com se l'imaginem i posar-ho per escrit.





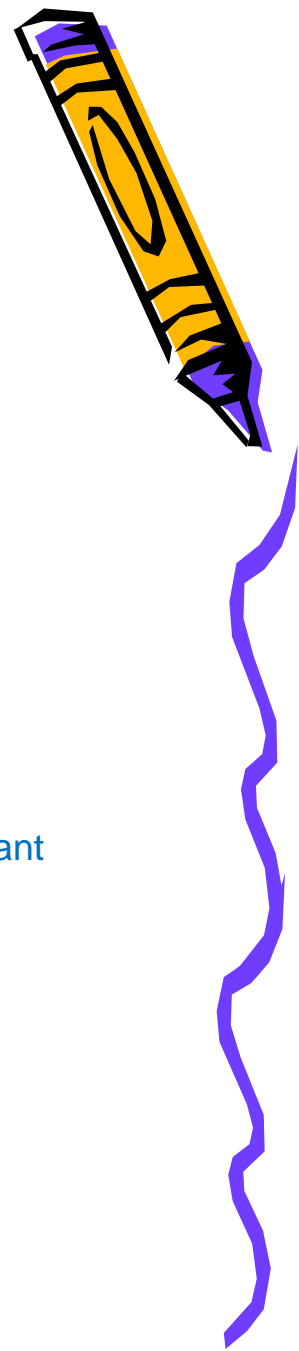
# Per les associacions que no vareu venir a la reunió:



- Us fem arribar el qüestionari i ens els torneu omplert.
- Ens el heu de retornar abans del 2 de maig. Si ja teniu local o no en teniu necessitat de canvi, també ens ho podeu dir, així anem situant les associacions que tenen necessitats d'espai.
- També us demanem que en feu difusió entre les vostres socis que estiguin vinculats a Castell d'Aro perquè omplin el qüestionari com a ciutadans. Us adjuntem el formulari per a imprimir i el link per a respondre'l on line.

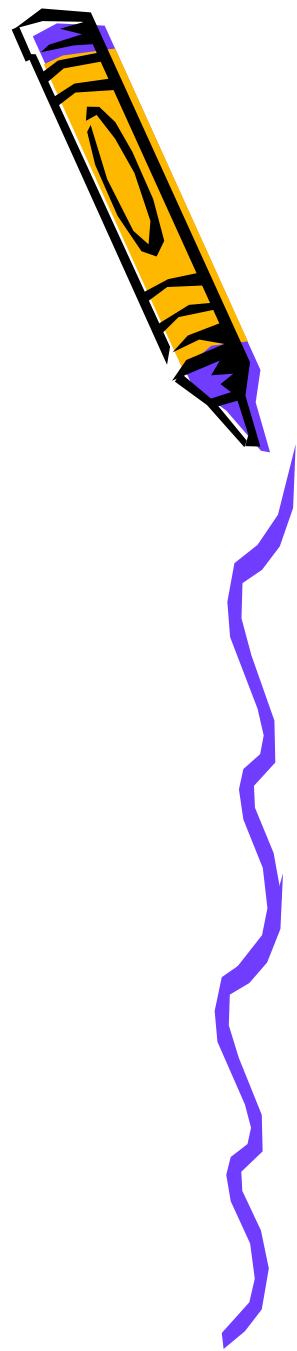


# Necessitats pel Centre Cívic de Castell d'Aro que varen dir les associacions durant la reunió



- Espai per a fer talles amb nens
- Espai de formació
- Espai per a fer xerrades, juntes o assemblees
- Biblioteca
- Despatxos per associacions
- Espai per a guardar material
- Una ciberaula
- Espai exterior adaptat pel joc lliure
- Espai per a utilitzar-lo com a taller (utilitzar material divers, que es pugui deixar durant dies...)
- Auditori
- Museu de natura i història de castell d'aro
- Sala comuna per a petits actes
- Locutori de radio





## Necessitats per l'equipament d'entitats que varen dir les associacions durant la reunió

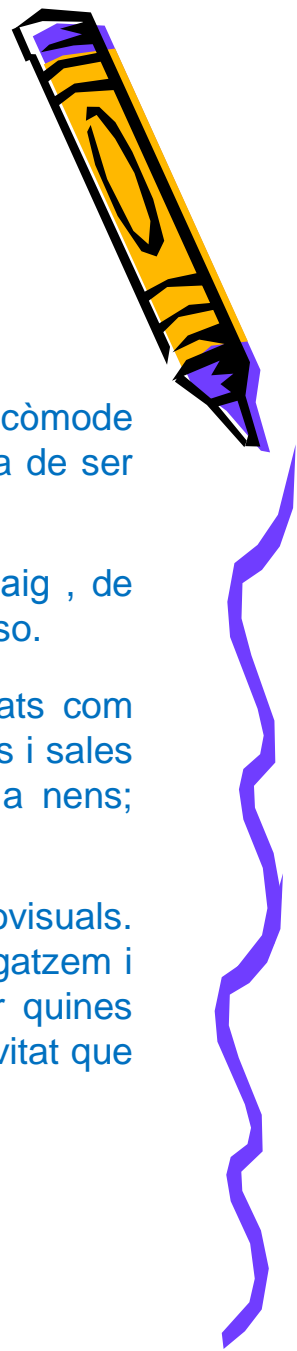
- Despatxos compartits
- Espai per audiovisuals
- Local per a fer reunions i assemblees
- Despatxos tancats – espais per a gestionar l'associació
- Sales comunes
- Locutori de radio
- Magatzems- espai per a guardar material
- Espai per entrenar quan el pavelló està tancat o ocupat

## Altres necessitats recollides, que no es sabien a on ubicar o era igual

- Magatzem per a guardar material
- Espai locutori de radio



# En el treball en grup es va posar en comú les diferents necessitats, per a trobar punts en comú. Va sorgir:



- Necessitats de magatzem – traster: indiferent als dos espais, però que sigui còmode d'entrar i a on poder guardar material gran, tipus carpes, altaveus, etc. L'espai ha de ser tancat.
- Espai auditori: que pot recollir tant les necessitats de fer locutori de radio, d'assaig , de concerts... Per tant amb escenari, graderies plegables i que fos espaiós i amb bon so.
- Al Centre Cívic de Castell d'Aro: sala de moviment, a on poder fer tant activitats com psicomotricitat com activitats físiques de la gent gran; sales per activitats i reunions i sales adequades per a fer tallers amb piques i armaris per a material; lavabos per a nens; trasters.
- A l'equipament per entitats: sales comunes per a fer reunions, xerrades o audiovisuals. Compaginar-ho amb despatxos individuals per associacions a on hi hagi petit magatzem i espai de gestió. Si s'ha de compartir s'ha de veure com es fa. S'ha de definir quines associacions tindran accés a l'usos del despatxos (requisits que es demanen, activitat que fan al poble...)

